

Le chemin de Frau

Cazals



Consultez ce circuit sur
votre ordinateur ou votre mobile
www.pit.fr/37285/fr



Partez à la découverte de la flore du causse (Chênes, Erables de Montpellier...) et des aménagements de l'Homme, en particulier les dolmens emboîtés du site du Pech, plus rare que les dolmens simples.

Style du circuit : **Balade \ A la campagne**

Difficulté : **0h 0m** **3h 0m**

Distance : **12.4 km** 316 m 297 m
 138 m -297 m



D75BIS 82140
Cazals

Altitude : 140



Prendre, presque en face de l'ancien château, le petit chemin goudronnée qui s'amorce au coin du virage (chemin de la Combe).

Le goudron laisse bientôt place à la terre en montant dans le bois de chênes et d'érables de Montpellier à feuilles trilobées (agars) par la "côte vieille".



La Côte Vieille 82140
Cazals

Altitude : 301

Au sommet, s'engager à droite sur la route et avant le château d'eau, emprunter à gauche le chemin de terre qui rejoint la D958. Traverser la route et prendre la voie en face qui mène à Bourdoncle.



Unnamed Road
82140 Cazals

Altitude : 292

A droite dans le hameau, suivre la route à droite jusqu'à la D75 bis.

4 D75BIS 82140 Cazals Altitude : 299

Au carrefour marqué d'une croix, emprunter à gauche la D75 bis (marcher sur le côté droit, accotement large et enherbé) pour atteindre le dolmen du Pech.

5 D75BIS 82140 Cazals Altitude : 308

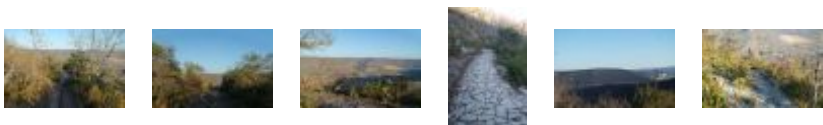
Au niveau du dolmen du Pech, s'engager à gauche sur la voie goudronnée rectiligne, laisser la ferme de Frau sur la droite (anciens pâturages des causses à usage communautaire). A gauche, face à la croix de fer, le chemin qui s'amorce mène à "l'iga de raja" (l'igüe qui coule).

6 Unnamed Road 82140 Cazals Altitude : 248



Au bout, tourner à gauche sur le chemin rectiligne (est) qui revient sur Cazals, passer Saint-Géniès et Carème. Après Carème, s'engager sur la route D658 jusqu'à la croix et emprunter en face le chemin qui rattrape la petite route repère 2. S'engager à gauche.

7 La Côte Vieille 82140 Cazals Altitude : 302



Avant le château d'eau, emprunter à droite la "côte neuve", suivre le sentier étroit et descendre jusqu'à la D75 bis. Prendre la route sur la droite pour revenir au village de Cazals.

A Unnamed Road 82140 Cazals Altitude : 273

Source : "l'iga que raja"



'L'iga de raja' signifie L'igüe qui coule, puit naturel aménagé.

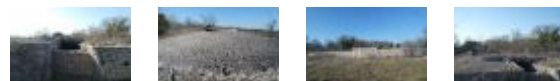
B Unnamed Road 82140 Cazals Altitude : 292

Hameau de Bourdoncle



C D75BIS 82140 Cazals Altitude : 310

Dolmens emboîté du Pech Cazals



Sépulture collective datant du troisième millénaire avant notre ère. Les fouilles et la restauration ont été réalisées par le groupe d'études Préhistoriques du Quercy entre 1988 et 1992. Prendre soin de se placer sur la crête du mur de clôture pour l'observer.

D La Côte Vieille 82140 Cazals Altitude : 289

Lavoir



Isolé sur le causse vous découvrirez ce très beau lavoir alimenté par une source naturelle.

E D75BIS 82140 Cazals Altitude : 139

Pigeonnier

